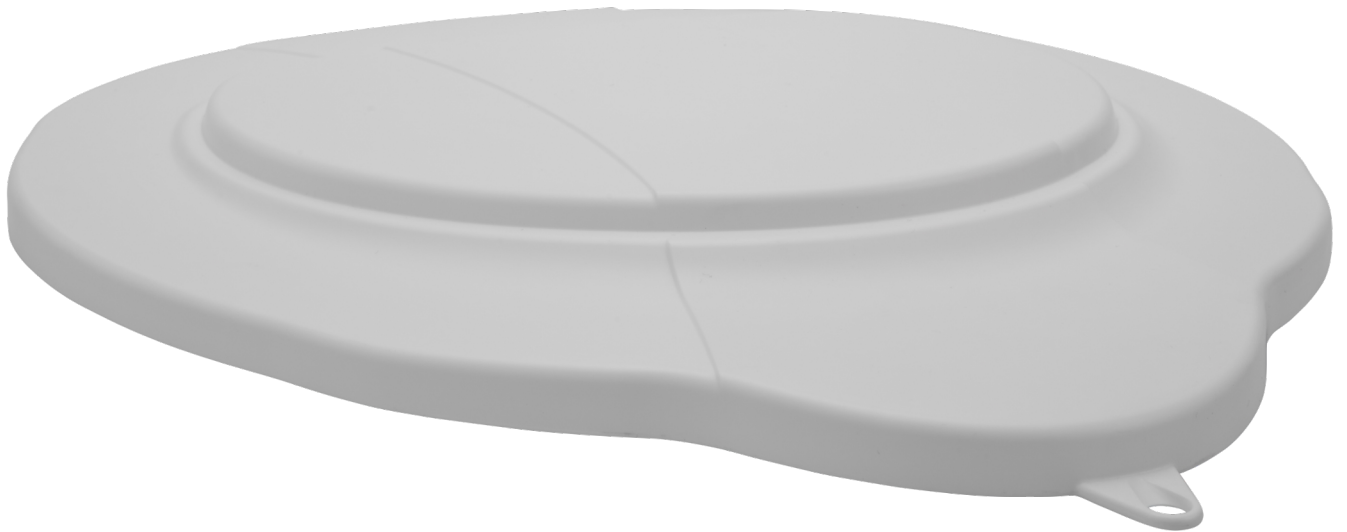


56935

Emmerdeksel voor 5692, 20 Liter, Wit



Emmerdeksel voor de 12 L emmer (5692x). De deksel beschermt de inhoud van de emmer. Door de rand in het midden van de deksel kun je de emmers op elkaar stapelen.

Technical Data

| | |
|---|----------------|
| Item Number | 56935 |
| Materiaal | Polypropyleen |
| Recyclingcode 5, Polypropeen (PP) | Ja |
| Voor Levensmiddelen (EU 1935/2004) DoC ¹ | Ja |
| Geproduceerd volgens EUstandaard 2023/2006/EG betreffende Good Manufacturing Practice (GMP) | Ja |
| FDA goedgekeurd (CFR 21) | Ja |
| Complies with UK 2019 No. 704 on food contact materials | Ja |
| Meets the REACH Regulation (EC) No. 1907/2006 | Ja |
| Gebruik van phtalaten en bisfenol a | Nee |
| Is Halal and Kosher compliant | Ja |
| Aantal per collo | 5 Pcs. |
| Aantal per pallet (80 x 120 x 180-200 cm) | 560 Pcs. |
| Quantity Per Layer (Pallet) | 30 Pcs. |
| Lengte | 430 mm |
| Breedte | 375 mm |
| Hoogte | 40 mm |
| Netto gewicht | 0,4 kg |
| Gewicht doos (Recycling symbol "20" PAP) | 0,07 kg |
| Tare total | 0,07 kg |
| Bruto gewicht | 0,47 kg |
| Kubieke meter | 0,00645 M3 |
| Recommended sterilisation temperature (Autoclave) | 121 °C |
| Maximale reinigingstemperatuur (vaatwasser) | 93 °C |
| Maximale gebruikstemperatuur (voor food contact) | 100 °C |
| Maximale gebruikstemperatuur (voor non food contact) | 100 °C |
| Minimale gebruikstemperatuur ³ | -20 °C |
| Maximum droogtemperatuur | 120 °C |
| Min. pH-value in usage concentration | 2 pH |
| Maximale pH-waarde in gebruik | 10,5 pH |
| GTIN-13 code | 5705020569357 |
| GTIN-14 code | 15705020569354 |
| Commodity code | 39241000 |
| Land van oorsprong | Denmark |

Nieuwe materialen moeten worden schoongemaakt, gedesinfecteerd, gesteriliseerd en ontdaan van etiketten vóór ingebruikname en afhankelijk van de toepassing in de voedselverwerkende industrie (high care versus low care omgeving) en in de gezondheidszorg (intensive care versus algemene ruimtes).

1. See Declaration of Compliance for further details on food contact
3. Do not store the product below 0° Celsius.