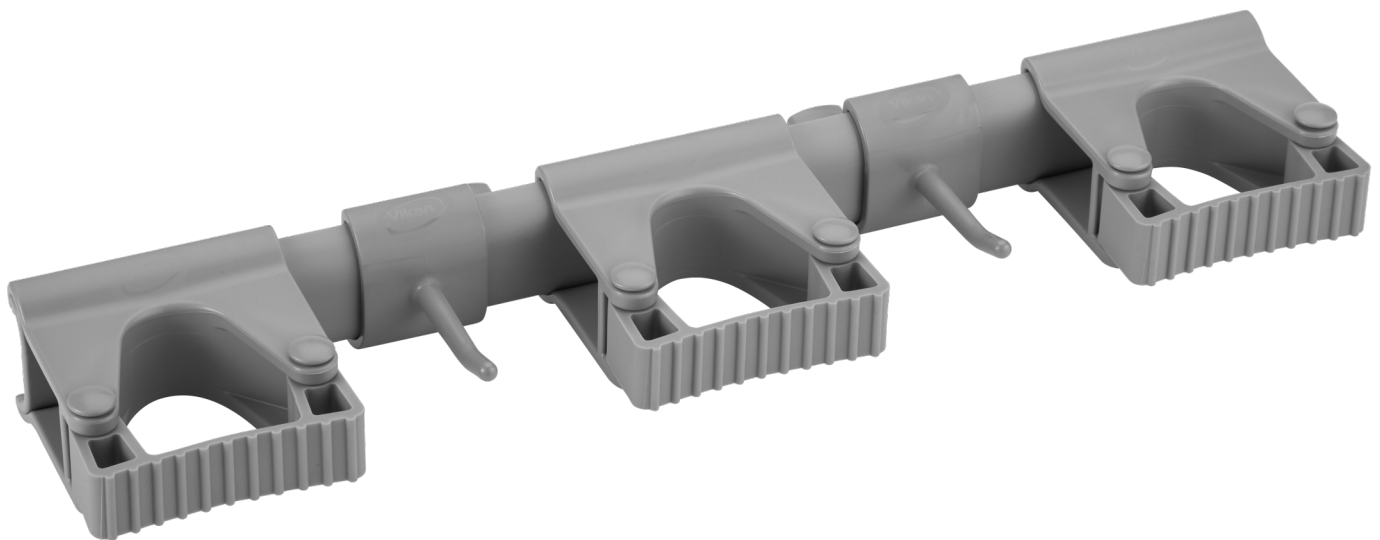


101188

Hi-Flex Wandhouder, 420 mm, Grijs



Hygiënische, modulaire wandhouder voor het opbergen van schoonmaakartikelen. Je kunt de wandhouder naar wens aanpassen en in iedere ruimte ophangen. De rail bevestig je eenvoudig aan de muur: je hoeft de rail alleen maar via de linker- of rechterkant over de 4 bevestigingspunten heen te schuiven. Vervolgens klik je de klemmen en haken op de rail en zet je ze vast door middel van de vele kleine inkepingen in de rail. Zo blijven ze goed op hun plek zitten. Er passen 1-10 modules op de rail (max. 5 klemmen of max. 10 haken). De klemmen zijn geschikt voor producten met een diameter van 28-33 mm. Aan de haken kun je maximaal 3 kg hangen. Alle onderdelen kun je gemakkelijk uit elkaar halen om te vervangen of te reinigen. Het ophangstelsel wordt geleverd inclusief 3 klemmen en 2 haken.

Technical Data

Item Number	101188
Geschikt voor producten	25 - 34 mm
Materiaal	Polypropyleen TPE Rubber Polyamide
Recyclingcode 5, Polypropeen (PP)	Nee
Voor Levensmiddelen (EU 1935/2004) DoC ¹	Ja
Geproduceerd volgens EUstandaard 2023/2006/EG betreffende Good Manufacturing Practice (GMP)	Ja
FDA goedgekeurd (CFR 21)	Ja
Complies with UK 2019 No. 704 on food contact materials	Ja
Meets the REACH Regulation (EC) No. 1907/2006	Ja
Gebruik van phtalaten en bisfenol a	Nee
Is Halal and Kosher compliant	Ja
Design Registration No.	EU 008195606-0001-12, US D977943
Aantal per collo	5 Pcs.
Aantal per pallet (80 x 120 x 180-200 cm)	360 Pcs.
Quantity Per Layer (Pallet)	30 Pcs.
Lengte	420 mm
Breedte	87 mm
Hoogte	48 mm
Netto gewicht	0,288 kg
Gewicht zak (Recycling Symbol "4" Low Density Polyethylene (LDPE))	0,023 kg
Gewicht doos (Recycling symbol "20" PAP)	0,05 kg
Tare total	0,073 kg
Bruto gewicht	0,36 kg
Kubieke meter	0,001754 M3
Recommended sterilisation temperature (Autoclave)	121 °C
Maximale reinigingstemperatuur (vaatwasser)	93 °C
Maximale gebruikstemperatuur (voor food contact)	40 °C
Maximale gebruikstemperatuur (voor non food contact)	80 °C
Minimale gebruikstemperatuur ³	0 °C
Min. pH-value in usage concentration	2 pH
Maximale pH-waarde in gebruik	10,5 pH
GTIN-13 code	5705022028708
GTIN-14 code	15705028028693

Commodity code

39241000

Land van oorsprong

Denmark

Nieuwe materialen moeten worden schoongemaakt, gedesinfecteerd, gesteriliseerd en ontdaan van etiketten vóór ingebruikname en afhankelijk van de toepassing in de voedselverwerkende industrie (high care versus low care omgeving) en in de gezondheidszorg (intensive care versus algemene ruimtes).

1. See Declaration of Compliance for further details on food contact
3. Do not store the product below 0° Celsius.