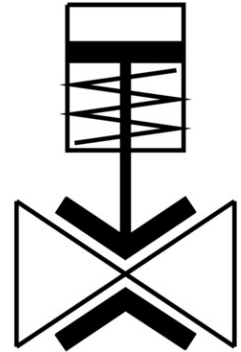


Pinchventiel VZQA-C-M22U-15-S5S5-V4V4S1-4

Artikelnummer: 3022834

FESTO



Gegevensblad

Functie	Waarde
Constructieve opbouw	Pinchventiel pneumatisch bediend
Bedieningswijze	Pneumatisch
Afdichtingsprincipe	Zacht
Inbouwpositie	Willekeurig
Bevestigingstype	Leidinginbouw
Aansluiting armatuur	Clamp conform DIN 32676 serie A
Nominale doorlaat DN	15
Ventielfunctie	2/2 open monostabiel
Stroomrichting	Reversibel
Mediumdruk	0 MPa ... 0.4 MPa
Mediumdruk	0 bar ... 4 bar
Mediumdruk	0 psi ... 58 psi
Bedrijfsdruk	0.1 MPa ... 0.65 MPa
Bedrijfsdruk	1 bar ... 6.5 bar
Bedrijfsdruk	14.5 psi ... 94.25 psi
Nominale druk armatuur PN	10
Verschildruk	0.25 MPa
Verschildruk	2.5 bar
Verschildruk	36.25 psi
Barstdruk	1.6 MPa
Barstdruk	16 bar
Barstdruk	232 psi
Overlastdruk	0.78 MPa
Overlastdruk	7.8 bar
Overlastdruk	113.1 psi
Terugstelwijze	Terugveerelasticiteit
Besturingstype	Extern gestuurd
Aansluiting stuurhulplucht 12	G1/8
Stuurmedium	Perslucht conform ISO 8573-1:2010 [7:4:4]
Symbool	00995245

Functie	Waarde
Medium	Perslucht conform ISO 8573-1:2010 [-::-]
Max. viscositeit	4000 mm ² /s
Mediumtemperatuur	-5 °C ... 150 °C
Omgevingstemperatuur	-5 °C ... 60 °C
Lagertemperatuur	5 °C ... 30 °C
Debiet Kv	5 m ³ /h
Schakeltijd aan	250 ms
Schakeltijd uit	250 ms
Materiaal-informatie	RoHS conform
LABS-conformiteit	VDMA24364-zone III
Materiaal behuizing	Hooggelegeerd roestvast staal
Materiaalnummer behuizing	1.4404
Materiaal behuizingsdeksel	hooggelegeerd staal roestvast
Materiaal afdichtingen	FPM
Materiaal afsluitelement	VMQ (silicone)
Productgewicht	559 g
Geschiktheid voor levensmiddelen	Zie conformiteitsverklaring
Materiaal schaal	PA6