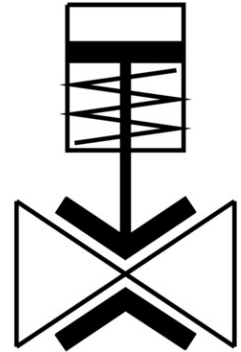


Pinchventiel VZQA-C-M22U-25-GG-ALALE-4

Artikelnummer: 3968923

FESTO



Gegevensblad

Functie	Waarde
Constructieve opbouw	Pinchventiel pneumatisch bediend
Bedieningswijze	Pneumatisch
Afdichtingsprincipe	Zacht
Inbouwpositie	Willekeurig
Bevestigingstype	Leidinginbouw
Aansluiting armatuur	G1
Nominale doorlaat DN	25
Ventiel functie	2/2 open monostabiel
Stroomrichting	Reversibel
Mediumdruk	0 MPa ... 0.4 MPa
Mediumdruk	0 bar ... 4 bar
Mediumdruk	0 psi ... 58 psi
Bedrijfsdruk	0.1 MPa ... 0.65 MPa
Bedrijfsdruk	1 bar ... 6.5 bar
Bedrijfsdruk	14.5 psi ... 94.25 psi
Nominale druk armatuur PN	10
Verschildruk	0.25 MPa
Verschildruk	2.5 bar
Verschildruk	36.25 psi
Barstdruk	1.6 MPa
Barstdruk	16 bar
Barstdruk	232 psi
Overlastdruk	0.78 MPa
Overlastdruk	7.8 bar
Overlastdruk	113.1 psi
Terugstelwijze	Terugveerelasticiteit
Besturingstype	Extern gestuurd
Aansluiting stuurhulplucht 12	G1/8
Stuurmedium	Perslucht conform ISO 8573-1:2010 [7:4:1]
Symbool	00995245

Functie	Waarde
Medium	Perslucht conform ISO 8573-1:2010 [-:::1] Water
Max. viscositeit	4000 mm ² /s
Mediumtemperatuur	-5 °C ... 100 °C
Omgevingstemperatuur	-5 °C ... 60 °C
Lagertemperatuur	6 °C ... 8 °C
Debiet Kv	18 m ³ /h
Schakeltijd aan	250 ms
Schakeltijd uit	250 ms
Materiaal-informatie	RoHS conform
LABS-conformiteit	VDMA24364-zone III
Materiaal behuizing	Aluminium kneedlegering
Materiaal behuizingsdeksel	Aluminium kneedlegering
Materiaal afdichtingen	FPM
Materiaal afsluitelement	EPDM
Productgewicht	480 g
Geschiktheid voor levensmiddelen	Zie uitgebreide informatie over het materiaal
Materiaal schaal	PA6