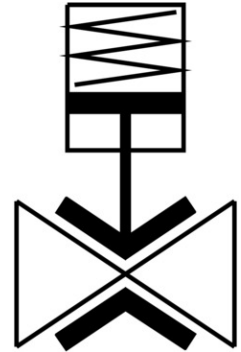


Pinchventiel VZQA-C-M22C-15-S5S5-ALV4E-6-E

Artikelnummer: 3412425

FESTO



Gegevensblad

| Functie | Waarde |
|-------------------------------|---|
| Constructieve opbouw | Pinchventiel pneumatisch bediend |
| Bedieningswijze | Pneumatisch |
| Afdichtingsprincipe | Zacht |
| Inbouwpositie | Willekeurig |
| Bevestigingstype | Leidinginbouw |
| Aansluiting armatuur | Clamp conform DIN 32676 serie A |
| Nominale doorlaat DN | 15 |
| Ventielfunctie | 2/2 gesloten monostabiel |
| Stroomrichting | Reversibel |
| Mediumdruk | 0 MPa ... 0.6 MPa |
| Mediumdruk | 0 bar ... 6 bar |
| Mediumdruk | 0 psi ... 87 psi |
| Bedrijfsdruk | 0.35 MPa ... 0.6 MPa |
| Bedrijfsdruk | 3.5 bar ... 6 bar |
| Bedrijfsdruk | 50.75 psi ... 87 psi |
| Nominale druk armatuur PN | 10 |
| Barstdruk | 1.6 MPa |
| Barstdruk | 16 bar |
| Barstdruk | 232 psi |
| Terugstelwijze | mechanische veer |
| Besturingstype | Extern gestuurd |
| Aansluiting stuurhulplucht 12 | M5 |
| Stuurmedium | Perslucht conform ISO 8573-1:2010 [7:4:1] |
| Symbol | 00992981 |
| Medium | Perslucht conform ISO 8573-1:2010 [:-:1] Water |
| Max. viscositeit | 4000 mm ² /s |
| Mediumtemperatuur | -5 °C ... 100 °C |
| Omgevingstemperatuur | -5 °C ... 60 °C |
| Lagertemperatuur | 6 °C ... 8 °C |
| Debiet Kv | 5 m ³ /h |

| Functie | Waarde |
|----------------------------------|---|
| Schakeltijd aan | 150 ms |
| Schakeltijd uit | 250 ms |
| Materiaal-informatie | RoHS conform |
| LABS-conformiteit | VDMA24364-zone III |
| Materiaal behuizing | Aluminium kneedlegering |
| Materiaal behuizingsdeksel | hooggelegeerd staal roestvast |
| Materiaalnummer behuizingsdeksel | 1.4404 / AISI 316L |
| Materiaal afdichtingen | FPM |
| Materiaal afsluitelement | EPDM |
| Productgewicht | 608 g |
| Geschiktheid voor levensmiddelen | Zie uitgebreide informatie over het materiaal |
| Materiaal schaal | PA6 |