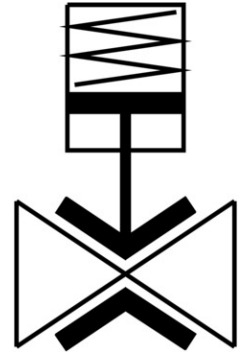


# Pinchventiel VZQA-C-M22C-15-S5S5-V2V4E-6

Artikelnummer: 3412424

FESTO



## Gegevensblad

Functie	Waarde
Constructieve opbouw	Pinchventiel pneumatisch bediend
Bedieningswijze	Pneumatisch
Afdichtingsprincipe	Zacht
Inbouwpositie	Willekeurig
Bevestigingstype	Leidinginbouw
Aansluiting armatuur	Clamp conform DIN 32676 serie A
Nominale doorlaat DN	15
Ventiel functie	2/2 gesloten monostabiel
Stroomrichting	Reversibel
Mediumdruk	0 MPa ... 0.6 MPa
Mediumdruk	0 bar ... 6 bar
Mediumdruk	0 psi ... 87 psi
Bedrijfsdruk	0.35 MPa ... 0.6 MPa
Bedrijfsdruk	3.5 bar ... 6 bar
Bedrijfsdruk	50.75 psi ... 87 psi
Nominale druk armatuur PN	10
Barstdruk	1.6 MPa
Barstdruk	16 bar
Barstdruk	232 psi
Terugstelwijze	mechanische veer
Besturingstype	Extern gestuurd
Aansluiting stuurhulplucht 12	M5
Stuurmedium	Perslucht conform ISO 8573-1:2010 [7:4:1]
Symbol	00992981
Medium	Perslucht conform ISO 8573-1:2010 [:-:1] Water
Max. viscositeit	4000 mm <sup>2</sup> /s
Mediumtemperatuur	-5 °C ... 100 °C
Omgevingstemperatuur	-5 °C ... 60 °C
Lagertemperatuur	6 °C ... 8 °C
Debiet Kv	5 m <sup>3</sup> /h

<b>Functie</b>	<b>Waarde</b>
Schakeltijd aan	150 ms
Schakeltijd uit	250 ms
Materiaal-informatie	RoHS conform
LABS-conformiteit	VDMA24364-zone III
Materiaal behuizing	Hooggelegeerd roestvast staal
Materiaalnummer behuizing	1.4301
Materiaal behuizingsdeksel	hooggelegeerd staal roestvast
Materiaalnummer behuizingsdeksel	1.4404 / AISI 316L
Materiaal afdichtingen	FPM
Materiaal afsluitelement	EPDM
Productgewicht	667 g
Geschiktheid voor levensmiddelen	Zie uitgebreide informatie over het materiaal
Materiaal schaal	PA6