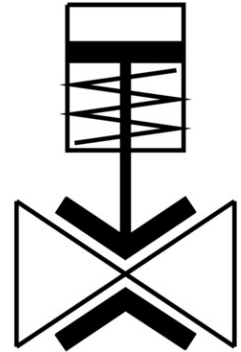


Pinchventiel VZQA-C-M22U-6-GG-ALV4N-4

Artikelnummer: 2931679

FESTO



Gegevensblad

Functie	Waarde
Constructieve opbouw	Pinchventiel pneumatisch bediend
Bedieningswijze	Pneumatisch
Afdichtingsprincipe	Zacht
Inbouwpositie	Willekeurig
Bevestigingstype	Leidinginbouw
Aansluiting armatuur	G1/4
Nominale doorlaat DN	6
Ventiefunctie	2/2 open monostabiel
Stroomrichting	Reversibel
Mediumdruk	0 MPa ... 0.4 MPa
Mediumdruk	0 bar ... 4 bar
Mediumdruk	0 psi ... 58 psi
Bedrijfsdruk	0.1 MPa ... 0.65 MPa
Bedrijfsdruk	1 bar ... 6.5 bar
Bedrijfsdruk	14.5 psi ... 94.25 psi
Nominale druk armatuur PN	10
Verschildruk	0.25 MPa
Verschildruk	2.5 bar
Verschildruk	36.25 psi
Barstdruk	1.6 MPa
Barstdruk	16 bar
Barstdruk	232 psi
Overlastdruk	0.78 MPa
Overlastdruk	7.8 bar
Overlastdruk	113.1 psi
Terugstelwijze	Terugveerelasticiteit
Besturingstype	Extern gestuurd
Aansluiting stuurhulplucht 12	M5
Stuurmedium	Perslucht conform ISO 8573-1:2010 [7:4:4]
Symbool	00995245

Functie	Waarde
Medium	Perslucht conform ISO 8573-1:2010 [-::-]
Max. viscositeit	4000 mm ² /s
Mediumtemperatuur	-5 °C ... 60 °C
Omgevingstemperatuur	-5 °C ... 60 °C
Lagertemperatuur	6 °C ... 8 °C
Debiet Kv	0.7 m ³ /h
Schakeltijd aan	125 ms
Schakeltijd uit	125 ms
Materiaal-informatie	RoHS conform
LABS-conformiteit	VDMA24364-zone III
Materiaal behuizing	Aluminium kneedlegering
Materiaal behuizingsdeksel	hooggelegeerd staal roestvast
Materiaal afdichtingen	FPM
Materiaal afsluitelement	NBR
Productgewicht	105.5 g
Materiaal schaal	PA6