

RUST-OLEUM®

INDUSTRIAL

METALBESCHERMING
10 JAAR
LEVENSDUURVERWACHTING



COMBICOLOR®
ORIGINAL

Jarenlange
metaal-
bescherming
in enkele
minuten

KNOW-HOW TO PROTECT™

WWW.RUST-OLEUM.EU



Metaalbescherming sinds 1921

De Schotse zeekapitein Robert Fergusson merkte dat het roestproces stopte op plaatsen waar visolie was gelekt op het metalen dek van zijn vissersboot. Deze ontdekking inspireerde de kapitein tot het ontwikkelen van de eerste op visolie gebaseerde anti-roest verf.

In 1921 had hij de juiste formule gevonden voor een dergelijke verf zonder onaangename geur en die overnacht droogde. RUST-OLEUM Corporation was geboren, tegenwoordig een wereldspeler in de ontwikkeling en productie van hoogwaardige coatings voor zowel de industrie als consumenten.

Tegenwoordig noemt 96% van de Amerikaanse consumenten RUST-OLEUM als dé nummer 1 roestwerende verf.



COMBICOLOR® ORIGINAL

JARENLANGE METAAL-BESCHERMING IN ENKELE MINUTEN !

COMBICOLOR® DE KEUZE VAN DE PROFESSIONAL
SINDS 1985



Wist u...

...dat in 1985 CombiColor® de eerste coating was die de functie van anti-roest primer en hoogglans deklaag in één combineerde.



COMBICOLOR® ORIGINAL

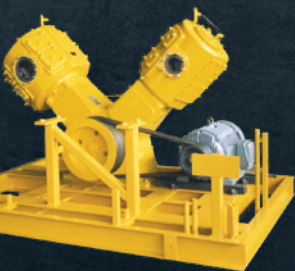
ANTI-ROEST PRIMER EN DEKLAAG IN ÉÉN

- Direct op roest
- Bestand tegen elk weertype
- Voor binnen en buiten
- Hittebestendig tot 90 °C.
- Geen kwaststrepen
- Verwerkbaar tot 5 °C.



Aan te brengen op:

Blank staal, met de hand ontroeste oppervlakken (staalborstel) of op eerder geverfde oppervlakken in goede conditie.



Verkrijgbaar in:

Hoogglans, Zijdeglans, Mat,
Hamerlag en Smeedijzer



Verpakkingen: 250 ml, 750 ml, 2,5 liter, 400 ml spuitbus

Voor meer informatie verwijzen wij naar het technische datablad (www.rust-oleum.eu)

SUPERIEURE METAALBESCHERMING

BETER DAN STANDAARD METAALVERF!

Blijft langdurig flexibel

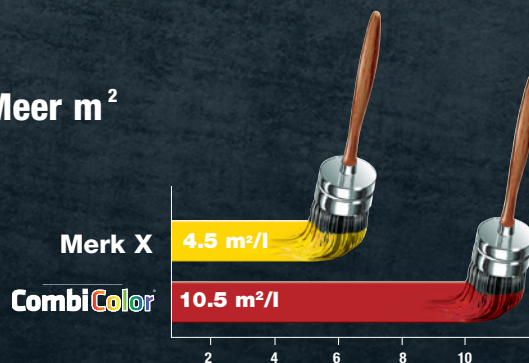


CombiColor®
Blijft flexibel onder alle condities

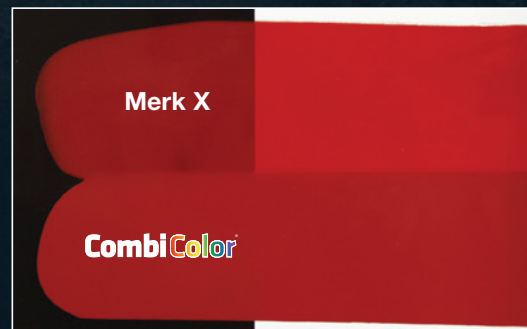


Merk X
Barst wanneer gebogen

Meer m²



Betere dekkraft



Laboratorium uitstrijk van 100 µm.

RUST-OLEUM®
INDUSTRIAL

COMBIPRIMER®

HECHTPRIMER

MAAKT ZELFS DE GLADSTE ONDERGROND
SCHILDERBAAR!

3302

Voor:
gegalvaniseerd staal, aluminium, RVS,
zink, hard PVC, koper, tegels, porcelein
en glas.



Verpakkingen:
250 ml, 750 ml,
400 ml spuitbus

Verpakkingen: : 250 ml, 750 ml, 400 ml spuitbus

- Eenvoudig verwerkbaar
- Transparant blauw uiterlijk
- Overschilderbaar na slechts 30 minuten
- Groot rendement



Reinigen en ontvetten



Hechtpriemer aanbrengen



Overschilderen na
30 min.

COMBIPRIMER®

ANTI-ROEST PRIMER

VOOR EEN NÓG LANGERE ROESTWERING!

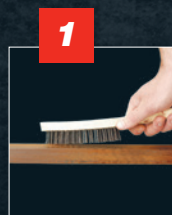
3369
Rood
bruin

3380
Grijs



Verpakkingen: 250 ml, 750 ml, 2,5 l, 400 ml spuitbus

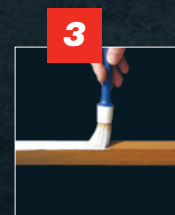
- Overschilderbaar na 2 uur
- Sluit de roestige ondergrond af
- Vormt een gladder oppervlak
- Lood en chromaat vrij



Roest verwijderen met
staalborstel



Reinigen en ontvetten



CombiPrimer aanbrengen

COMBICOLOR® Verdunners



Standaards 1L
7301



Voor hamerslag
7302

CombiColor® coatings zijn kant-en-klaar aan te brengen met kwast of roller. Voor spuitapplicatie is het aan te raden om een verdunner te gebruiken. De verdunners zijn eveneens ideaal voor het reinigen/ontvetten van het oppervlak.

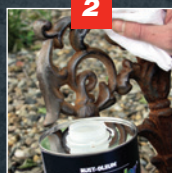
COMBICOLOR® ORIGINAL

INSTRUCTIES VOOR GEBRUIK



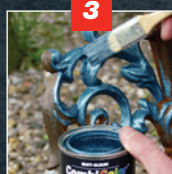
1

Verwijder losse roest en loszittende oude verflagen met schraper of staalborstel. Oude verflagen opschuren voor optimale hechting.



2

Ondergrond reinigen en ontvetten. De ondergrond dient schoon en droog te zijn voor het aanbrengen van de verf.



3

Breng een laag CombiColor® aan met kwast of roller. Breng indien nodig een tweede laag aan na 16 uur.

Technische gegevens

	CombiPrimer Anti-roest	CombiPrimer Hechtprimer	CombiColor® Hoogglans, Zijdeglans, Mat, Smeedijzer	CombiColor® Hamerslag	CombiColor® Spuitsbusen
Theoretisch rendement	12,8 m²/l	35 m²/l	10,5 m²/l	8,5 m²/l	2-3 m³/spuitbus
Droogtijden bij 20 °C en 50% relatieve luchtvochtigheid					
Hanteerbaar na	2 uur	-	8 uur	5 uur	4 uur
Overschilderbaar na	2 uur	1/2 uur	16 uur	16 uur	2 uur
Volledig uitgehard na	7 dagen	-	7 dagen	7 dagen	7 dagen
Verdunning (art. nr.)	7301	160	7301	7302*	-

*7302 voor spuitapplicatie

COMBICOLOR® ORIGINAL

REFERENTIES



Petrochemische fabriek, België



Rigi locomotief,
Zwitserland



Venetië, Italië



Trappen, vliegveld Heathrow, Groot-Brittannië



Hoogglans

GOUD 7314	RAL 9006 7315	RAL 5017 7320	MARLIJN BLAUW 7322	RAL 5012 7323
RAL 5015 7324	RAL 5010 7326	RAL 5002 7328	RAL 5011 7329	RAL 6018 7333
RAL 6010 7334	RAL 6011 7335	RAL 6001 7336	RAL 6005 7337	RAL 6009 7339
RAL 1013 7341	RAL 1015 7342	RAL 1018 7343	RAL 1023 7344	RAL 1021 7346
RAL 1003 7347	RAL 1007 7348	RAL 1004 7349	RAL 2000 7354	RAL 4001 7363
RAL 3000 7365	RAL 3020 7366	RAL 8001 7373	RAL 8011 7377	RAL 9005 7379
RAL 7035 7381	RAL 7001 7382	ZILVER GRIJS 7383	RAL 7005 7386	RAL 7016 7389
RAL 9010 7392	RAL 9016 7396			

Zijdeglans

ZWART 7375	WIT 7394	ZWART 7378	WIT 7390
----------------------	--------------------	----------------------	--------------------

Mat

Smeedijzer

GROEN 7313	ZWART 7319
----------------------	----------------------

Hamerslag

LICHT-BLAUW 7321	DONKER BLAUW 7327	LICHT GROEN 7332	DONKER GROEN 7338
GOUD 7345	KOPER 7362	ROOD 7364	DONKER BRUIN 7374
ZWART 7376	LICHT GRIJS 7384	LICHT GRIJS 7388	WIT 7391

Anti-roest primer

ROOD BRUIN 3369	GRIJS 3380
---------------------------	----------------------

Hecht primer

TRANSPARANT 3302



Machinekleuren*

7326 Ford blauw
7333 Deutz groen
7336 John Deere groen
7343 John Deere geel
7348 JCB graafmachines
7354 STILL oranje
7365 Massey Ferguson en
New Holland rood
7386 Deutz grijs



Identificatiekleuren

7315 Stoom
7323 Lucht
7334 Water
7349 Gas
7363 Zuren
7365 Cluiswater
7373 Vloeibare brandstoffen
7379 Andere vloeistoffen



Veiligheidskleuren

7326 Zoet water
7343 Gevaar
7348 Voorzichtig /
waarschuwing voor
gevaar, explosies,
radioactieve straling,
gifting
7365 Stop / verboden /
brandbestrijding

ColourShop® 2
ADVANCED COLOUR SERVICE BY RUST-OLEUM EUROPE

**VERKRIJGBAAR
IN ELKE KLEUR***

(RAL, NCS, BS
EN MEER)

* CombiColor® coatings kunnen op speciale aanvraag worden geleverd in meer dan 25.000 RAL, AFNOR, NCS, BS381C en BS4800 kleuren (hoogglans en zijdeglans).

Vanwege druktechnische beperkingen kunnen de hier getoonde kleurstenen enigszins afwijken van de geleverde producten.

RUST-OLEUM®

INDUSTRIAL



Voor uw dichtstbijzijnde RUST-OLEUM-dealer:
www.rust-oleum.eu/nl/verkooppunten
of neem contact op met onze klantenservice.

Uw Rust-Oleum® distributeur:



@RustOleumNL



RustOleumEU



RustOleumEU

WWW.RUST-OLEUM.EU

RUST-OLEUM NETHERLANDS B.V.

T: +31 (0)165 593 636 - F: +31 (0)165 593 600 - info@rustoleum.eu

RUST-OLEUM EUROPE / NV MARTIN MATHYS SA

T: +32 (0)13 460 200 - F: +32 (0)13 460 201 - info@rustoleum.eu

KNOW-HOW TO PROTECT™

RUST-OLEUM® producten worden gefabriceerd door Rust-Oleum Europe onder licentie van Rust-Oleum International Corporation, USA. Rust-Oleum®, CombiColor® en CombiPrimer® zijn wettig gedeponeerde handelsmerken van Rust-Oleum International Corporation, U.S.A. © Copyright 2020 Rust-Oleum Europe. Productwijzigingen en drukfouten voorbehouden. Afbeeldingen in deze catalogus kunnen afwijken van het daadwerkelijke product.